



Centre de formation en ébénisterie Agencement pour adulte

Objectif

Le titulaire du CAP « Ébéniste » est un professionnel qualifié des métiers d'art. Il intervient dans la fabrication de meubles meublants et meubles d'agencement dans le respect du parti architectural et décoratif du projet.

Au sein de l'entreprise, en atelier et sur site, son activité consiste à :

- préparer sa réalisation technique,
- fabriquer des mobiliers,
- contribuer à l'installation complète d'un ouvrage.

La formation de l'estampille permet de développer les compétences d'autonomie au sein d'un atelier.

Cela facilite l'insertion professionnelle ainsi que l'installation à son compte.

Modalités et délais d'accès 2025-2026

Formulaire contact + entretien d'octobre à fin février, visite et entretien, fiche de pré-inscription avec CV et lettre de motivation jusqu'à fin mars.

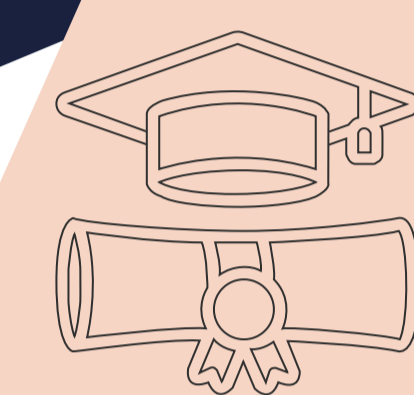
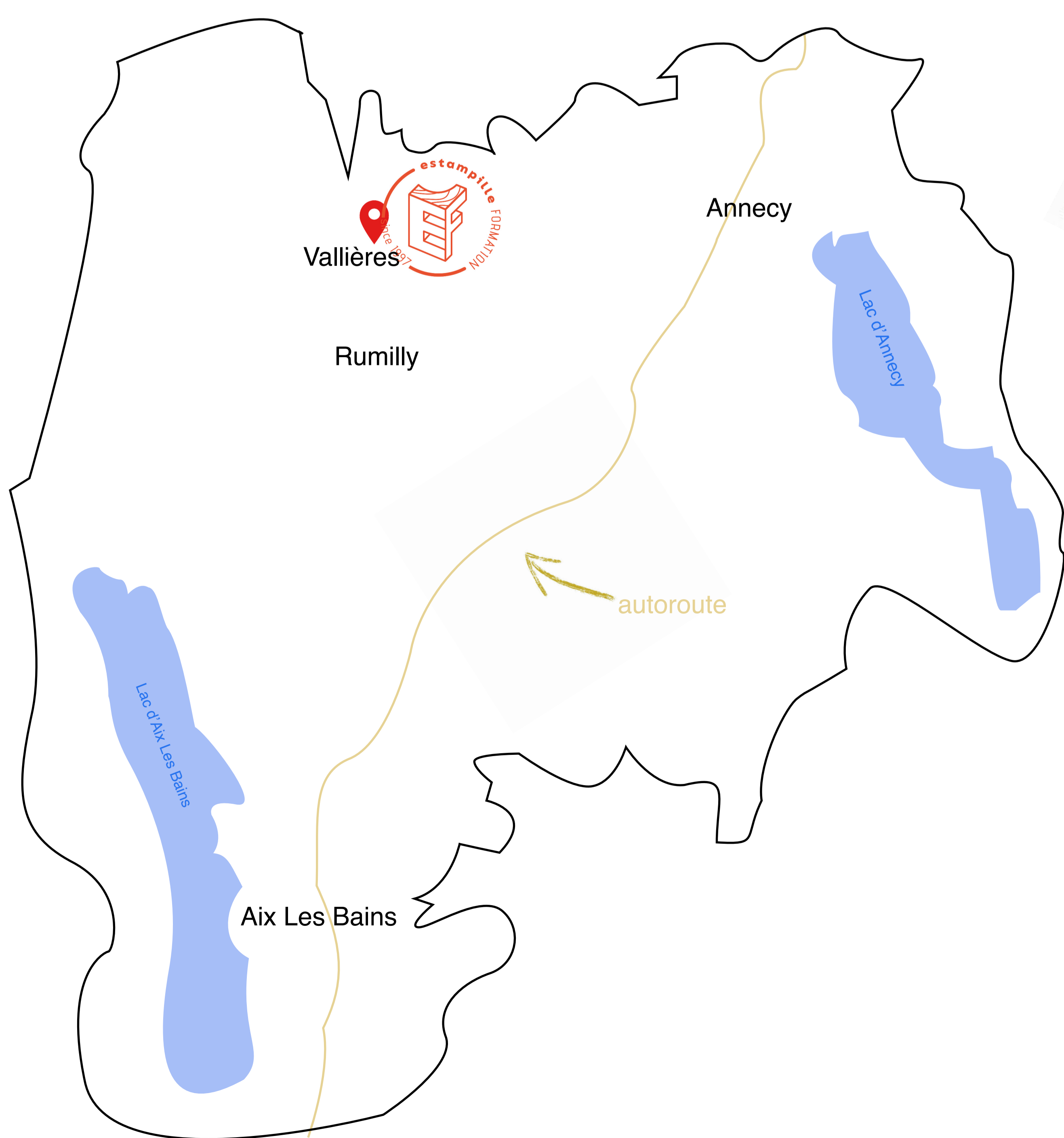
Prérequis

Cette formation est accessible à toute personne qui souhaite travailler dans le domaine de l'ébénisterie.

L'accès à la formation ne nécessite pas de pré requis technique.

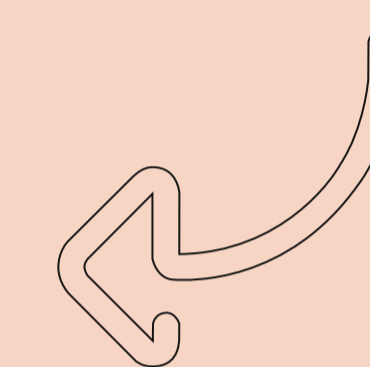
Tarif

14 800 euros soit 11,20 euros de l'heure



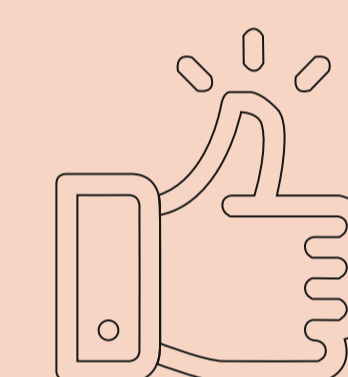
Taux de réussite

100%



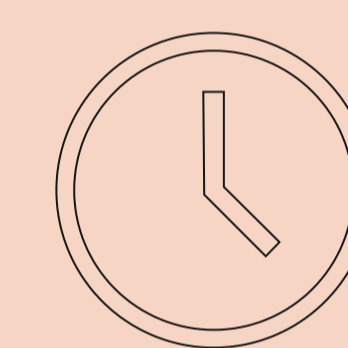
Insertion

80%



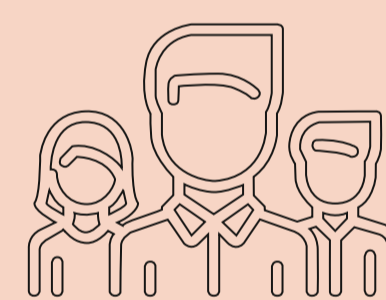
Satisfaction

95,5%



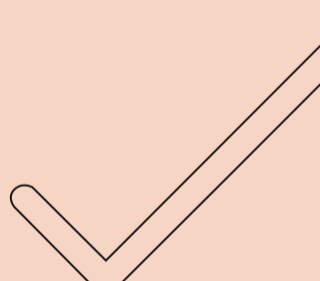
Durée

10 mois de septembre à juin
soit 1320 heures



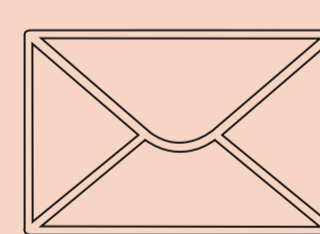
Effectif

24



Condition d'admission

Avoir 18 ans



contact@formation-ebenisterie.com
0650328067

Le centre se situe au cœur
des deux Savoie dans un
lieu paisible et sain

Découvrez notre site



Contenu des cours théoriques

Mathématiques

Études de la géométrie plane et des volumes, plus cintres, arcs, volutes et traçages sur plan courbe, pieds en gaine, Louis XV et Louis XVI, ainsi que plan sur règle

Dessin technique

Normes, mise en place, mise en œuvre, processus d'établissement.

Histoire de l'art

Étude de l'évolution des techniques, des différents styles, ainsi que leurs attributs de l'antiquité à nos jours. Quinze périodes sont ainsi étudiées. Organisation de la société professionnelle, les Maîtres-ébénistes

Technologie du bois et de ses dérivés

La forêt et son exploitation
Vocabulaire technique
La vie de l'arbre
Le matériau bois
Propriétés physiques des bois
Le séchage
Le placage
Les défauts et les altérations
Études des différentes essences
Les colles
Les produits de finition

Contenu d'enseignement

Cours de pose

Cours de technologie du bois et de ses dérivés industriels

Découverte et utilisation des outils à main ainsi que des machines d'atelier et de l'outillage électrique

Étude de l'histoire

Dessins d'art et dessins techniques, ainsi que les perspectives

Cours de finition

Cours de marqueterie

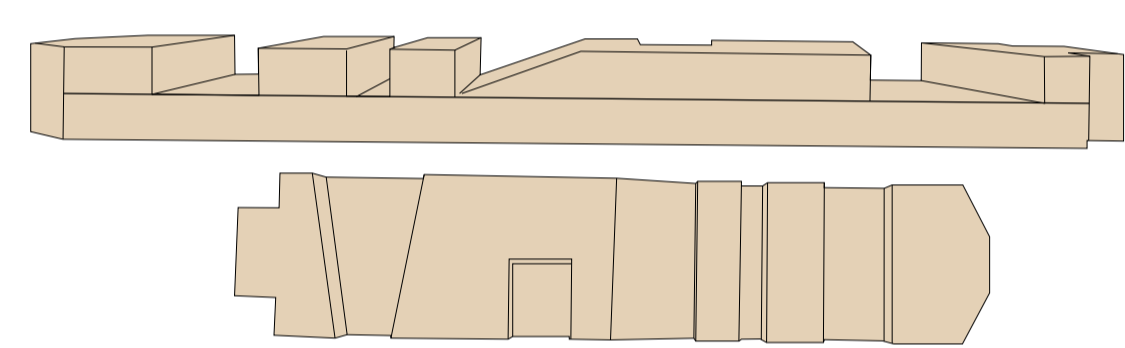
Des visites et rencontres

Étude comptable du fonctionnement d'un atelier artisanal

Module 1

8 semaines

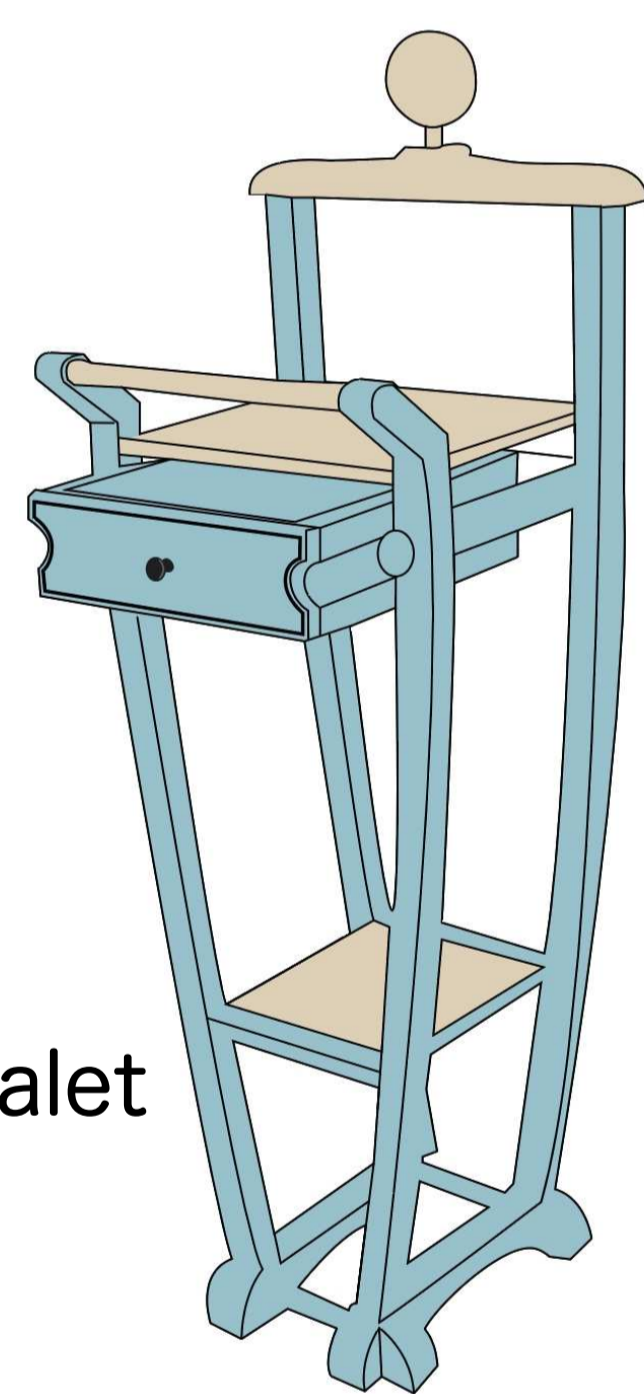
Élaboration des dessins et réalisation 100% à la main des assemblages bois.



Module 3

5 semaines

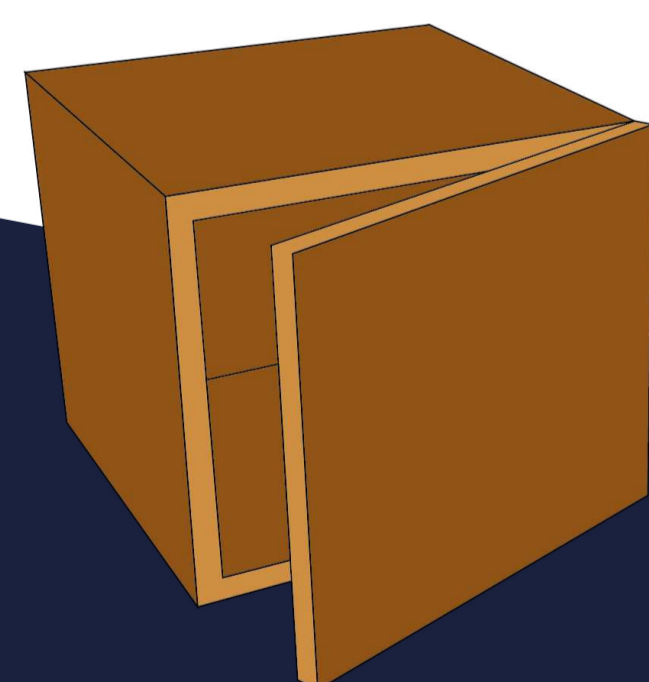
Dessin technique, fabrication et finition d'un double-valet avec un début à l'initiation



Module 5

2 semaines

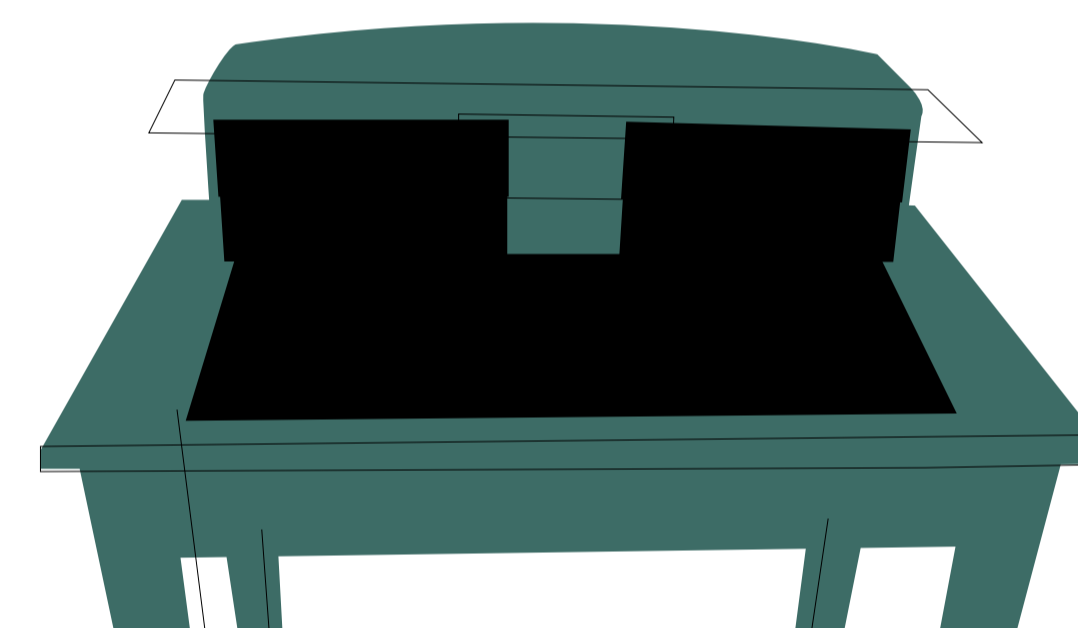
Suivi cahier des charges, meuble d'agencement, pose quincaillerie.



Module 2

8 semaines

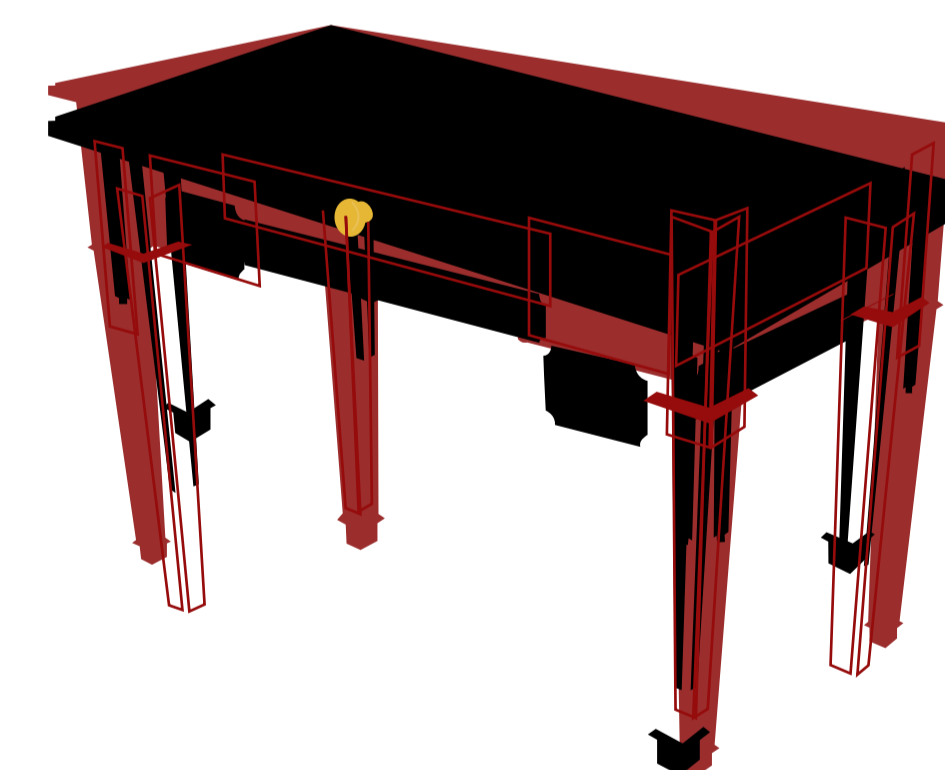
Dessin technique, fabrication et finition d'un bureau style Louis-Philippe avec tiroir et un caisson de rangement.



Module 4

8 semaines

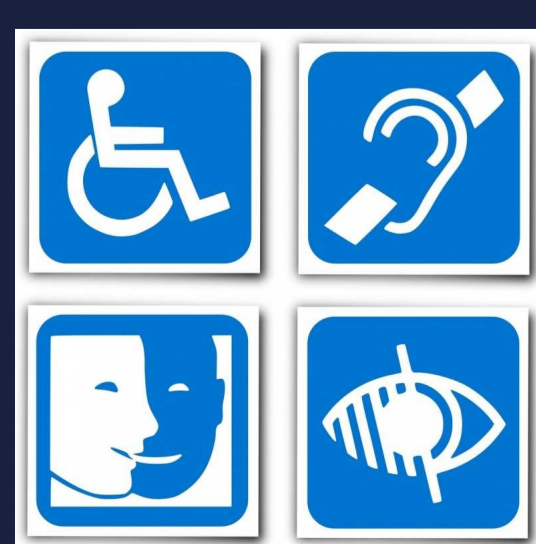
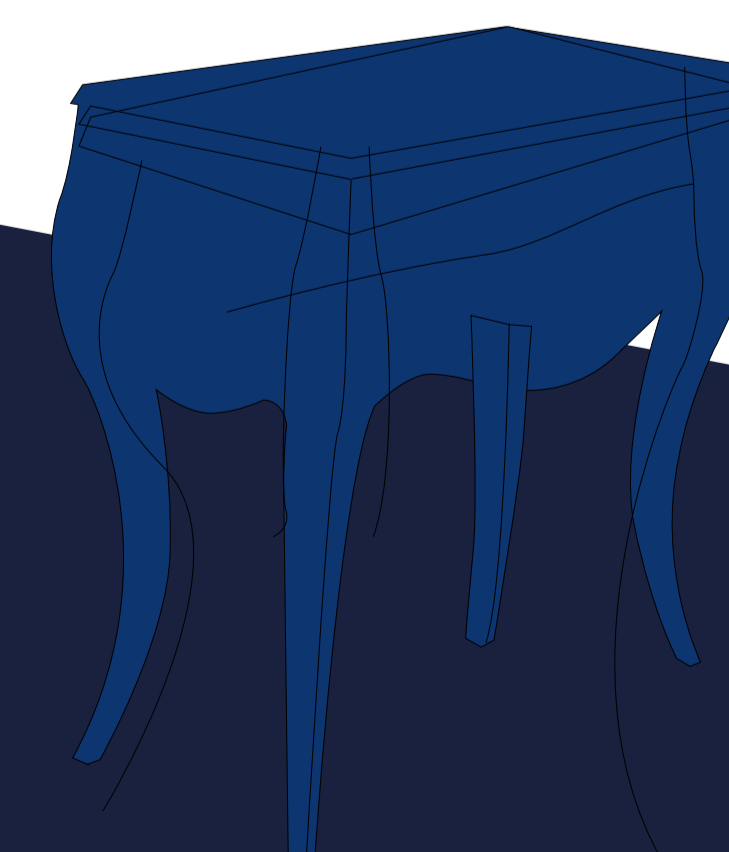
Dessin technique, fabrication d'une table à jeux Louis XVI marquetée.



Module 6

5 semaines

Dessin technique en épure d'une commode Louis XV doublement galbée.



Accessibilité aux personnes en situation de handicap

Si votre situation nécessite des aménagements particuliers contactez-nous.